

Martin

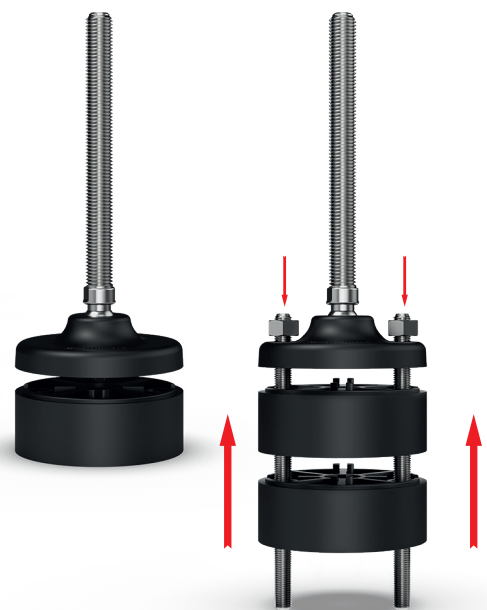
Levelling Components

Prolunga in Poliammide
Polyamide extension

- Per qualsiasi tipologia di irregolarità del piano
Suitable for any type of floor

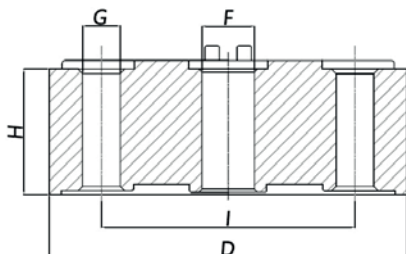
STANDARD

- Con o senza gomma
With or without rubber



- Opzione di fissaggio (kit di montaggio non fornito)
Fixing option (mounting set not provided)

www.martinlevelling.it



CODICE - CODE		DESCRIZIONE description	DIMENSIONI PRINCIPALI MAIN DIMENSIONS					CARICO STATICO STATIC LOAD NEWTON
Standard	Antiscivolo Antislip		D	I	H	G	F	
PROLD123	PROLD123/G	PROLUNGA PER BASE PA Ø123	123	87	43	13	18	35000

Opzionale: Gomma antiscivolo

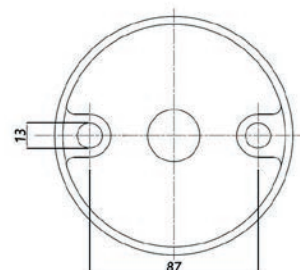
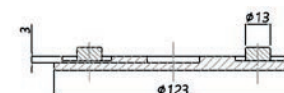
Materiale: NBR nera 70 shore (livello qualitativo FDA)

Codice: 30-40050-123

Optional: Anti-slip rubber pad

Material: Black NBR 70 shore (FDA quality)

Part number: 30-40050-123



- Prolunga adattabile a tutte le 4 tipologie di basi in plastica Martin Ø 123
- Extension suitable for all 4 Martin plastic footplates Ø 123



• Materiale base: poliammide rinforzato con sfera di vetro. A richiesta disponibile con gomma antiscivolo NBR 70 shore (codice standard = senza gomma).

• I valori dei carichi sopra riportati sono calcolati in condizioni statiche. Qualora s'intendesse utilizzare i supporti in presenza di vibrazioni o carichi in movimento, tali valori dovranno essere adeguatamente ridotti. Per ulteriori chiarimenti consultare il nostro ufficio tecnico. Ogni nostra responsabilità decade in caso di manomissioni o modifiche dei componenti.

• Base in black polyamide material, reinforced by sphere glass. On request non-skid plate in NBR rubber 70 shore is available (Standard code = without rubber).

• Load values above mentioned have to be considered referring to static conditions. In conditions of vibrations or in presence of dynamic loads these values should be reduced. For further information consult our technical office. We cannot accept responsibility for mounts that have been tampered or modified.